



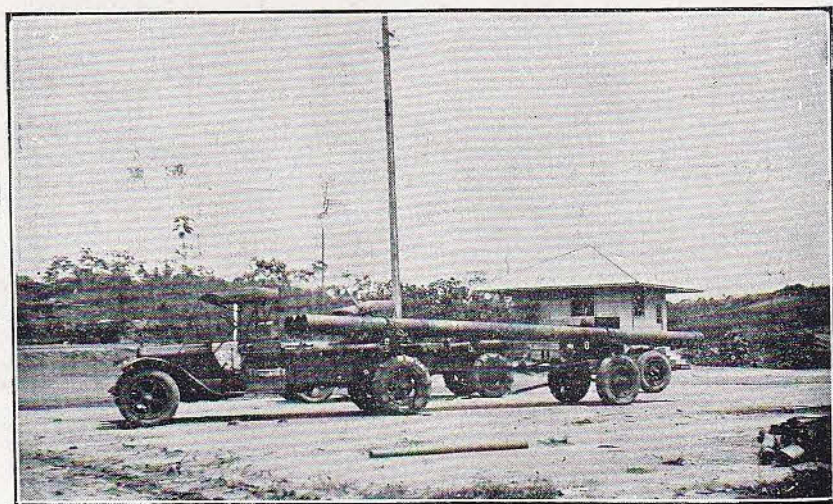
Vista de la herrería
El Centro.



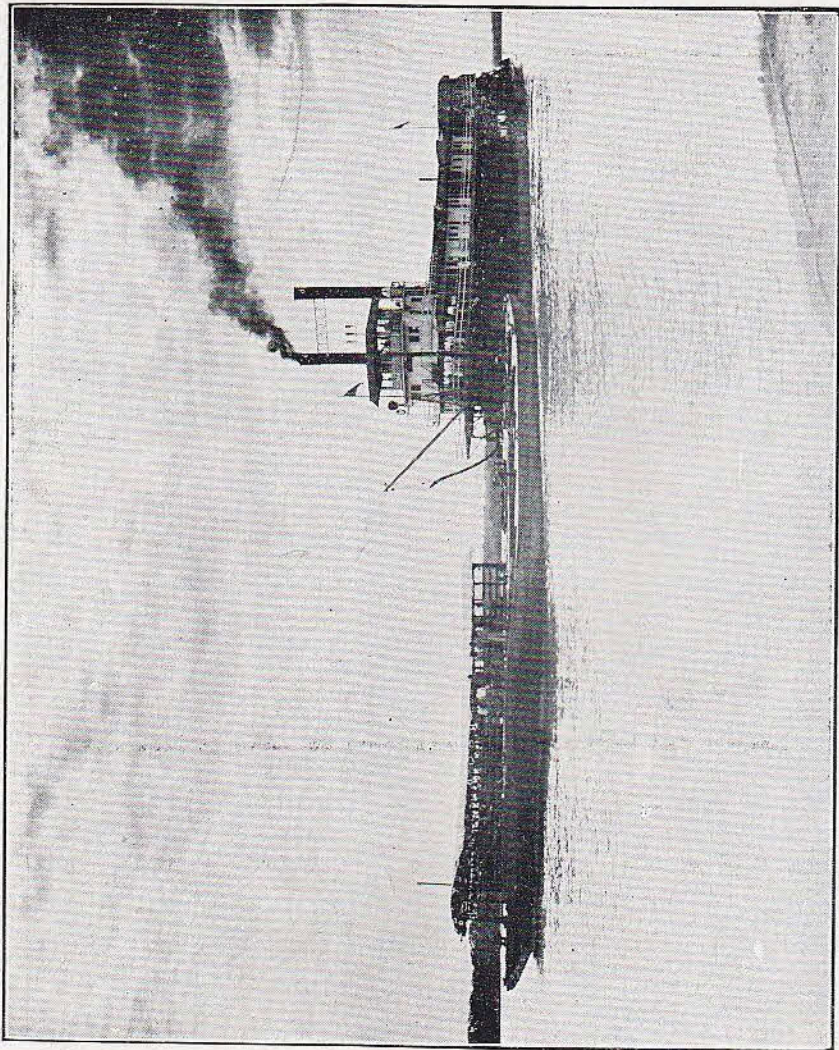
Fábrica de ladrillos en El Centro.



Vista del Ferrocarril de Barrancabermeja.
El Centro.



Tipo de camión acoplado empleado
por la Tropical en sus caminos.



Vapor "Cararé" de la Tropical Oil Company.



Puente de acero sobre el río Oponcito.



Puente de acero sobre el río Oponcito.

las a vapor y dos de gasolina, las cuales se hallan constantemente trabajando en la construcción de nuevos caminos.

b) Los elementos de transporte automotriz que se utilizan en estos caminos son los siguientes:

25 tractores
149 automóviles
37 camiones
55 acoplados

c) En este año y para servir a los anteriores elementos de transporte fueron construídos tres puentes de acero, uno con 160 pies de largo y 100 de luz; otro con 120 pies de largo y de luz; y el tercero con 360 pies de largo y 200 de luz.

13—ACUEDUCTO

Durante el año se continuó la construcción de una nueva y poderosa planta de sedimentación, filtración y purificación de agua. Las bombas eléctricas para la distribución de este líquido tendrán una capacidad combinada de 3,000,000 de galones por día, e impulsarán el agua a una presión de 275 libras por pulgada cuadrada. La estación para este bombeo suministrará agua para todas las necesidades de la Compañía en Infantas, El Centro y La Cira, y suprimirá las pequeñas instalaciones de purificación en los distintos campamentos.

14—CASAS

Se registró el incremento acostumbrado en el número de las casas para obreros y empleados, solteros y casados. Se terminaron las nuevas residencias de ladrillo en El Centro para los empleados de segunda categoría, con familias.

15—DEPARTAMENTOS MÉDICO Y SANITARIO

a) El nuevo edificio para hospital en El Centro tiene una capacidad normal para 98 pacientes y posee facilidades para el

tratamiento de toda clase de enfermedades y para casos menores de cirugía. Hay un edificio contiguo de ladrillo para servicio de una clínica dental completamente equipada.

Durante el año se inauguró una casa especial para enfermedades contagiosas.

El hospital de Barrancabermeja sigue como base de estos servicios, y cuenta con una muy completa instalación de instrumentos de laboratorio y cirugía del más nuevo estilo.

Los esfuerzos continuos de los departamentos médico y sanitario han dado, como de costumbre, resultados satisfactorios para mantener nuestro bajo porcentaje de hospitalización.

b) El personal de estos departamentos se compone de:

- 9 médicos graduados.
- 1 dentista graduado.
- 7 enfermeras graduadas.
- 1 farmacéutico graduado.
- 4 técnicos y ayudantes para laboratorio.
- 1 inspector sanitario.
- 4 empleados de oficina.
- 12 practicantes.
- 5 cocineros.
- 51 sirvientes y ayudantes de hospital.
- 75 empleados sanitarios.
- 2 choferes de ambulancia

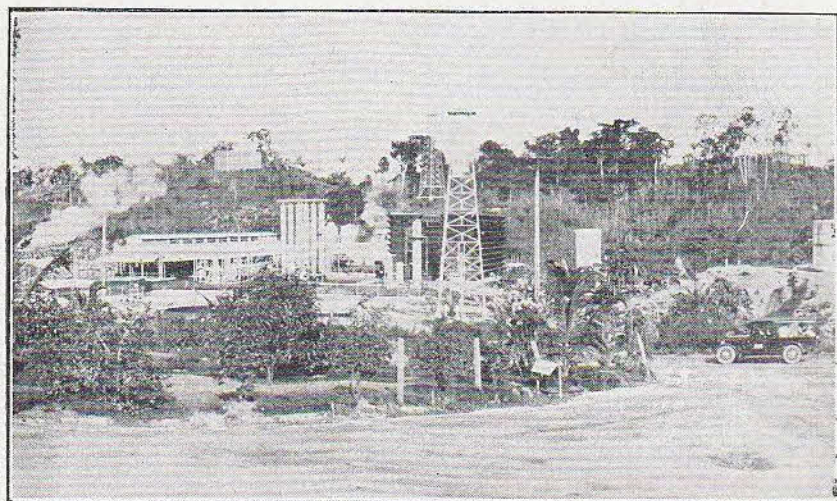
16—CONDICIONES DEL TRABAJO

Las relaciones entre la Compañía y sus trabajadores durante el año han sido cordiales y satisfactorias para ambas partes. Los obreros han correspondido espontánea y caballerosamente a los esfuerzos de la Compañía.

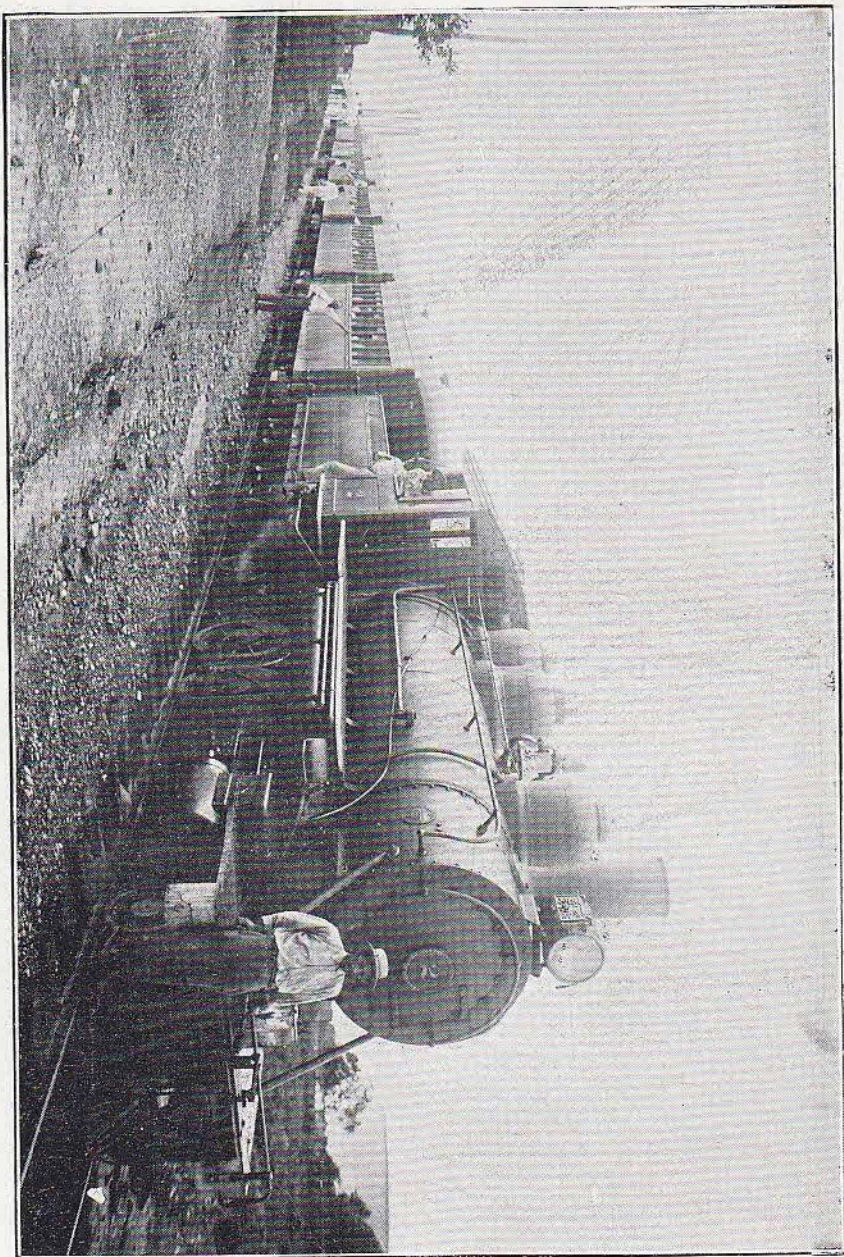
La Compañía conservó su jornal mínimo de \$ 1.60 diario por ocho horas de trabajo, pagando el trabajo adicional a ra-



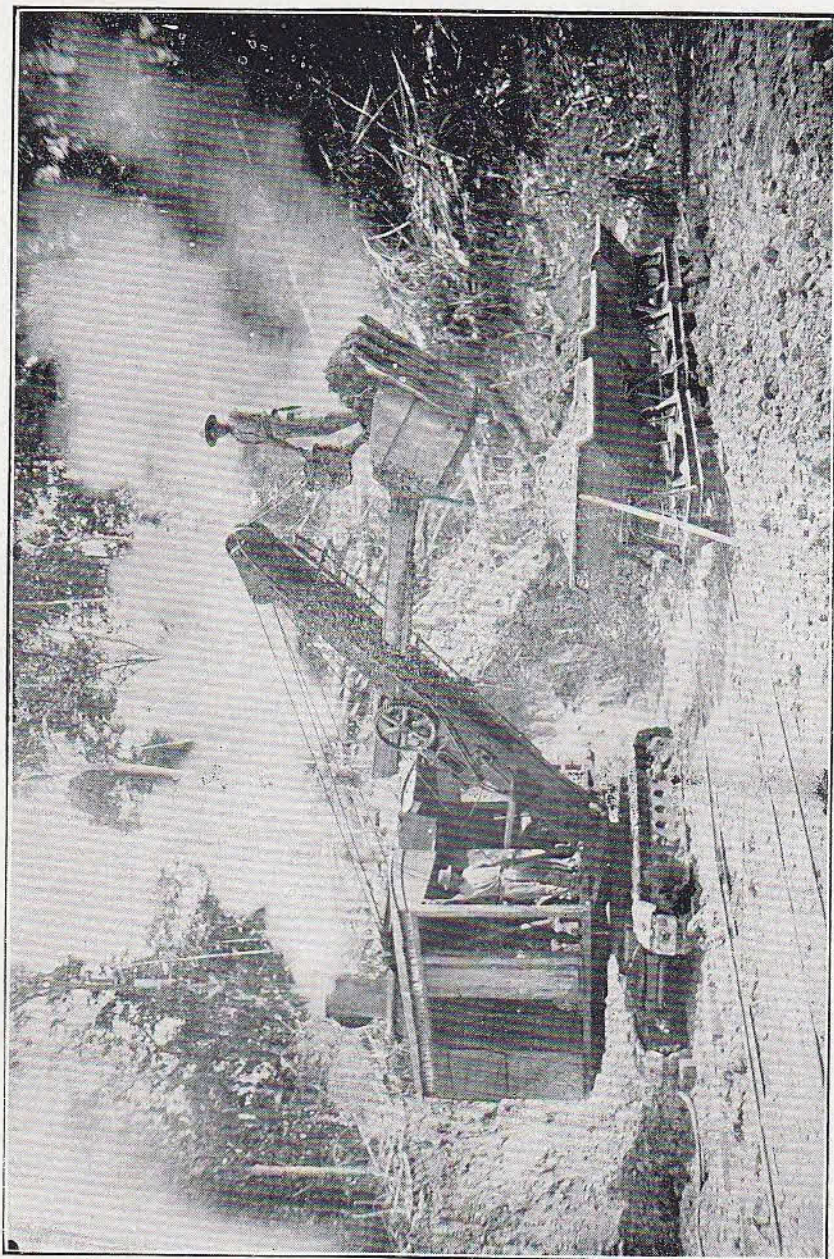
Tipo de casa para empleados solteros.
El Centro.



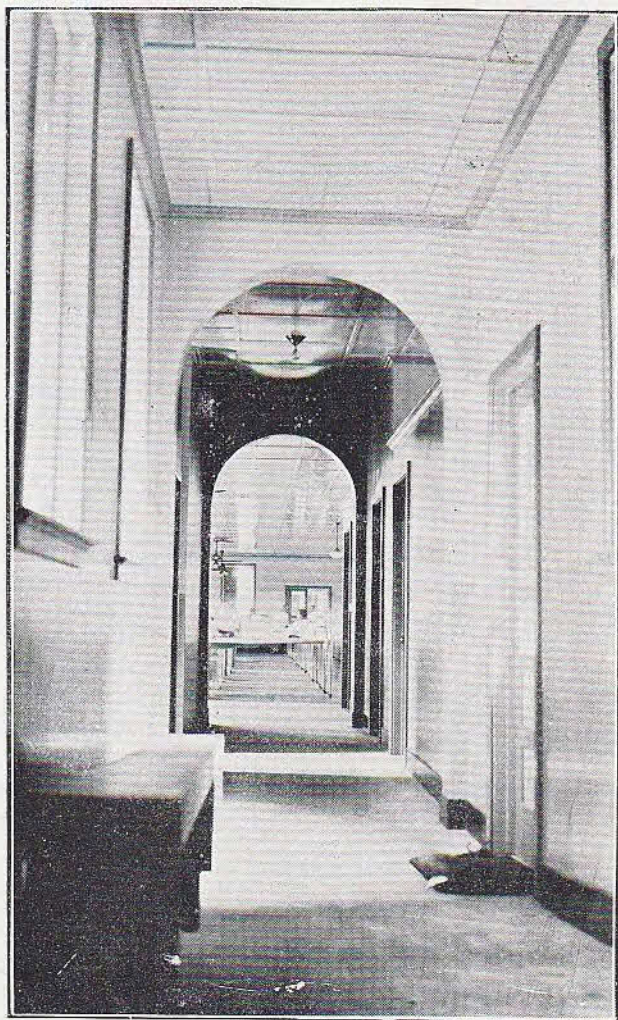
Vista de la planta de gas en El Centro.



Tren de Recreo para Empleados y Obreros. Ferrocarril Barrancabermeja. El Centro.



Pala de Vapor abriendo caminos.



Vista interior del nuevo hospital.
El Centro.

zón de \$ 0.30 la hora, y siguió con la costumbre, voluntariamente adoptada por ella, de fomentar la observancia del domingo como día de descanso, con goce del jornal entero. También continuó la Compañía su práctica, establecida hace cerca de cuatro años, y quizá única, de conceder a todos los obreros que cuentan un año entero de trabajo, una vacación de dos semanas, o su equivalente pecuniario en jornales.

Además de los beneficios antes citados, a los que pueden agregarse el buen alojamiento y la buena alimentación, y campos sanitarios, la compañía ha prestado atención al suministro de diversiones para sus obreros. Una noche cada semana se exhiben en el campamento principal de El Centro, con entrada libre, las mejores películas cinematográficas que es posible conseguir. También los sábados, domingos y días de fiesta, la Compañía pone en servicio trenes expresos de recreo en el ferrocarril, otorgando a sus obreros y familias pasajes libres de ida y regreso de El Centro a Barrancabermeja.

17—VENTAS

La Compañía ha mantenido el acostumbrado y continuo aprovisionamiento de productos petrolíferos en el país durante el año, y los ha vendido a los más bajos precios de la plaza.

También terminó en Bogotá una instalación amplia para el almacenamiento de productos petrolíferos al granel, y puso al servicio sus camiones tanques distribuidores, con lo cual ha progresado en su lucha contra las dificultades de la distribución de productos petrolíferos. Resultado de estos esfuerzos ha sido el que la ciudad de Bogotá, que experimentaba de vez en cuando escasez de algunos artículos de primera necesidad, disfrutó de un aprovisionamiento amplio y continuo de gasolina. Para hacer aún más seguro el aprovisionamiento en Bogotá, la Compañía sigue haciendo gestiones para que en los ferrocarriles se adapten carros tanques que traigan los productos directamente a esta ciudad.

